



Ampliación Clínica Guipúzcoa

Se plantea una ampliación total de 9.567 m² en dos fases. La fase I, objeto del presente focus ocupa 6.883 m² y se destina a un nuevo bloque quirúrgico (11 quirófanos generales + 2 obstétricos), una UCI con 14 boxes, un hospital de día con 14 camas y sus equipamientos complementarios.

Las superficies de cada servicio son:

Bloque quirúrgico	2.346 m ²
UCI	510 m ²
Hospital de día	720 m ²
Equipamientos complementarios	3.307 m ²

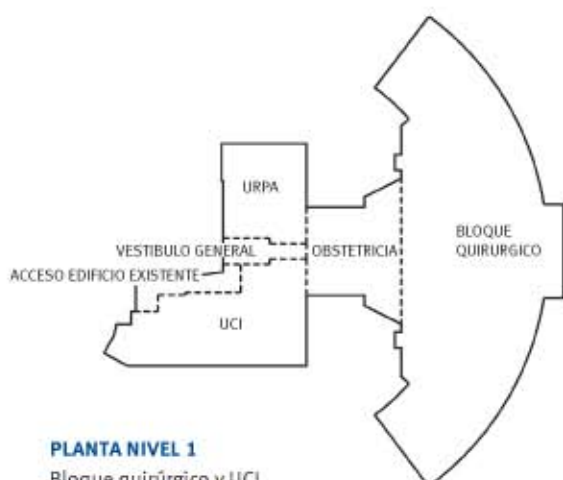
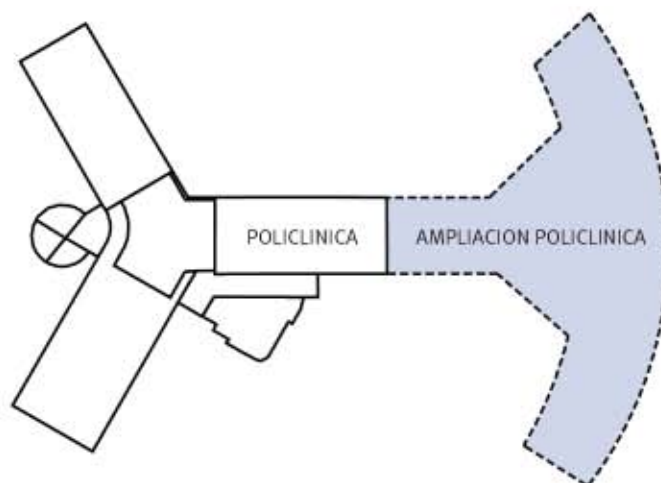
El estudio de arquitectura Arquitectos Debor S.L. ha sido el responsable del proyecto y dirección de la obra.

Los trabajos desarrollados por Inconor Grupo JG son: Estudios previos, desarrollo de los proyectos y dirección de obra para las instalaciones eléctricas y mecánicas.



PLANTA NIVEL 0

Hospital de día
Almacenes y acceso a consultas externas



PLANTA NIVEL 1

Bloque quirúrgico y UCI



PLANTA NIVEL 2

Planta cubiertas

Infraestructura de servicios

Al tratarse de una ampliación se estudió la posibilidad de ampliar las centrales actuales, pero dada su ubicación, distancias a la ampliación y espacios disponibles se optó por dotar a la ampliación de nuevas centrales de transformación y de producción de frío y calor.

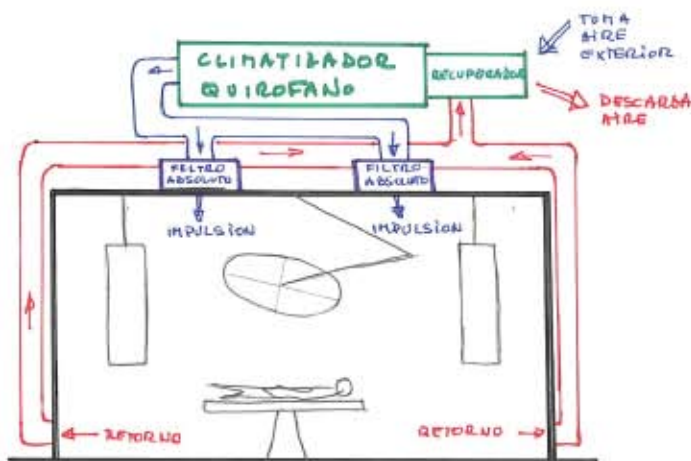
Instalaciones de climatización

La climatización de la zona de ampliación es independiente de la existente en el resto del edificio. Dispone de dos enfriadoras con una potencia total de 1.337,6 kW para la producción de agua fría.

La instalación también cuenta con dos calderas con una potencia total de 1.150 kW para la producción de agua caliente de climatización y agua caliente sanitaria. Cada uno de los quirófanos se climatiza de forma independiente al resto de las zonas con unidades de tratamiento de aire 100% aire exterior y filtros absolutos.

El resto de zonas como pasillo limpio, pasillo sucio, esterilización, obstetricia, U.R.P.A., hospital de día, U.C.I. y zonas comunes disponen también de equipos de tratamiento de aire específicos para cada una de las áreas.

Toda la instalación se encuentra controlada desde el sistema de gestión del edificio.



Protección contraincendios

Tanto la instalación exterior de hidrantes como la interior de B.I.E.s se conectan directamente a las redes existentes del edificio principal.

La instalación de detección automática de incendios de la ampliación se inicia en la central automática existente en el edificio actual, a la cual se le han añadido módulos de ampliación para los 329 nuevos puntos.

Para un mayor control de la zona de ampliación del edificio se ha colocado un panel repetidor remoto de la central de incendios, en la zona de control del hospital de día, para poder ver y actuar desde el mismo.

El sistema de detección se ha ejecutado con líneas que permiten conectar elementos de detección individual, pudiendo de esta manera, proteger zonas de forma individual, a la vez que se puede ir conectando a las líneas los diferentes elementos para mandos y control; con posibilidad por programación de actuaciones individuales o colectivas según las necesidades.

Instalación eléctrica



La instalación eléctrica parte de un centro de transformación propio situado en la planta 0 del edificio. Se dispone de dos transformadores de 800 kVA cada uno. Desde este centro se alimenta al cuadro general de baja tensión. Se dispone para el suministro de emergencia de un grupo electrógeno de 1300 kVA.

Cada uno de los quirófanos dispone de un sistema de alimentación ininterrumpida de 10 kVA, 120 minutos, para evitar cualquier corte de suministro a quirófanos.

El resto de dependencias dispone de una red de alimentación ininterrumpida, dotado de un equipo de 135 KVA. Para el alumbrado se han utilizado básicamente lámparas de descarga y fluorescencia con balasto electrónico y precaldeo. Además el sistema de gestión permite realizar una programación de encendidos favoreciendo el control del edificio.

El cuadro general de baja tensión dispone de un software selectivo que permite seleccionar, en caso de fallo en el suministro eléctrico, todos aquellos servicios prioritarios y dando suministro a aquellos servicios secundarios en función de la potencia disponible en el grupo electrógeno.

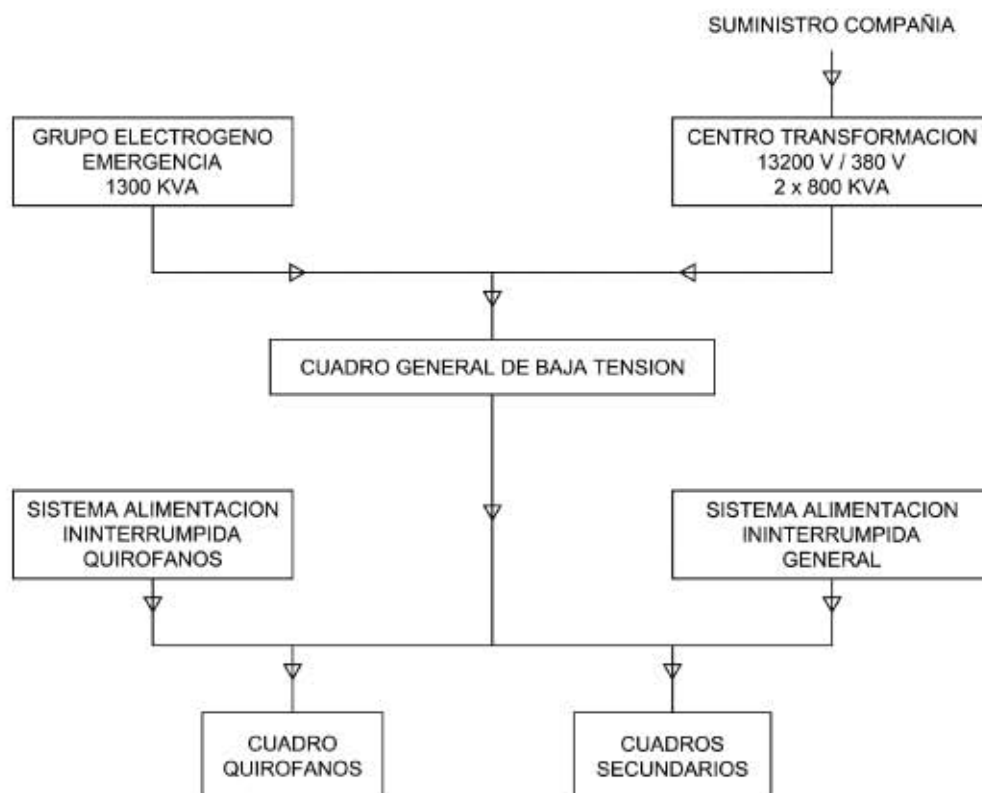
Las principales potencias previstas son las siguientes:

Cuadro de humectadores: 399 kVA

Producción de agua fría: 630 kVA

Quirófanos: 126 kVA

ESQUEMA ELÉCTRICO



Instalaciones especiales

Se han dispuesto de las siguientes instalaciones especiales:

- Voz y datos
- Megafonía
- Seguridad y control de accesos.
- Circuito cerrado de televisión
- Instalaciones audiovisuales.

Se a previsto un sistema de gestión que permite el control exhaustivo de la climatización en todos los locales manteniendo las condiciones necesaria en toda el área quirúrgica. Permite, así mismo, el control de la iluminación, grupos de presión de incendios y fontanería, para lograr un consumo energético optimizado.

Es de destacar el sistema integrado de los quirófanos que permite transmitir al exterior las intervenciones quirúrgicas para su interacción con otros equipos quirúrgicos remotos o para labores de enseñanza.



Ficha Técnica

Promotor: Policlínica de Guipúzcoa S.A.

Estudio de Arquitectura: Arquitectos Debor S.L.
Pablo Borde Ondarra, José María Escobar Benavides

Ingeniería: INCONOR Ingenieros Consultores S.L.U.
Grupo JG

Contratista: Construcciones Amenabar S.A.

Dirección de Ejecución: DCS Management

Subcontratistas:

Climatización y ventilación: GIROA S.A.

Electricidad y especiales: IMOEL S.A.

Detección y extinción de incendios: AREA7 S.L.

Fontanería y saneamiento: V. ALONSO

Seguridad y control de Accesos: AREA7 S.L./IMOEL S.A.

Climatización:

Potencia de frío: 1.400kW

Potencia de calor: 1.150 kW

Condiciones interiores de diseño:

Invierno 22º, 50 % HR

Verano 24º 50% HR

Electricidad:

Potencia eléctrica total : 1.600 KVA

Grupo electrógeno: 1.300 KVA

Especiales:

Sistema de control :1670 puntos

Detección de incendios: 473 puntos

Focus elaborado por:

Juan José Iruretagoyena Osuna

ingenieros consultores
GRUPO JG

Barcelona
T +34 936 004 900

Madrid
T +34 913 431 565

Málaga
T +34 951 010 533

Murcia
T +34 968 275 134

Pamplona
T +34 948 290 673

San Sebastián
T +34 943 313 016

Sevilla
T +34 954 286 236

Valencia
T +34 963 930 817

Vigo
T +34 886 112 898

Zaragoza
T +34 976 794 100

www.grupojg.com