

El nuevo edificio destinado a albergar los servicios sanitarios de ampliación del Centro Médico Teknon, se ha construido anexo al edificio existente en la parcela situada entre las calles de Vilana, Marquesa de Villalonga y Planellas del distrito Sarriá Sant Gervasi de Barcelona, con una superficie total ampliada de 11.000 m² y un total junto al edificio existente de 35.000 m².

El Centro Médico Teknon es propiedad del Grupo TENET HEALTHCARE CORPORATION con sede en Estados Unidos, donde gestiona otros 113 centros sanitarios.

En esta ampliación se ubicarán los siguientes servicios:

- Dos unidades de hospitalización de 34 habitaciones cada una (3 suites) en las plantas 2 y 1.
- Una habitación por planta especialmente diseñadas para enfermos infecciosos.
- Ampliación del bloque quirúrgico principal con 2 nuevas salas quirúrgicas (una de ellas preparada para intervenciones de alto riesgo), unidad de reanimación para 11 puestos, 3 unidades de CMA, 1 unidad FIV, 14 boxes de hospital de día, administración y cafetería en planta baja.
- Bloque quirúrgico de día con salas y unidad de reanimación para 6 puestos, bloque obstétrico con 3 salas de partos y 4 de dilatación, ampliación de farmacia.
- Área de oncología con 10 boxes para quimioterapia, 13 consultorios de oncología, área de tratamiento de radioterapia con 2 aceleradores de última generación y un equipo de TAC, en planta sótano 1.
- Locales técnicos de instalaciones, servicios y mantenimiento en la planta sótano 2.
- Tres unidades de montacamillas y dos ascensores para personas.

Quedará todavía una reserva de superficie aproximada de 1.000 m² dentro del edificio en plantas baja y sótano 1 pendiente de ocupar para futuras ampliaciones.

Las obras de ampliación en marcha permitirán llevar a termino las reformas necesarias para remodelar aquellos servicios sanitarios existentes en el edificio actual que habían quedado saturados o pendientes de actualización para adaptarlos a las nuevas tecnologías.

Además, en la misma parcela donde se encuentra ubicado el Centro Médico Teknon existen dos edificios destinados a albergar los consultorios médicos con una superficie de 10.000 m² y dos aparcamientos con una superficie de 12.000 m².

JG & Asociados, que colaboró en la fase 1, está colaborando junto con TEST, Tecnología de sistemas en esta fase de ampliación del edificio de clínica realizando los trabajos de redacción de los proyectos de Licencia Ambiental, redacción de los proyectos básicos y ejecutivos de las instalaciones, dirección técnica y ejecutiva de las instalaciones, control de calidad, pruebas y asistencia a la puesta en marcha de las instalaciones.

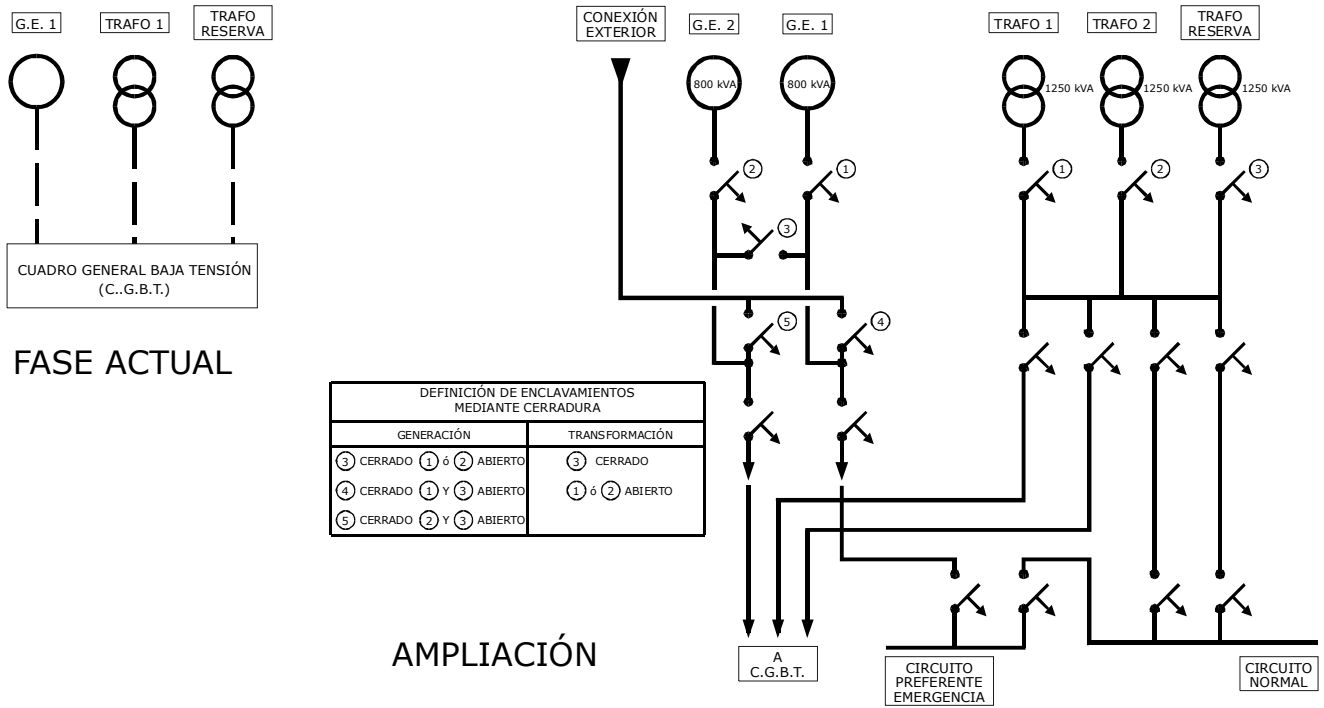


Pretender explicar todo el sistema de instalaciones no es posible ni es la pretensión de estas Hojas Técnicas sino dar unas pinceladas de aspectos que nos parece interesante destacar y que pueden servir a otros.

Tratándose de una ampliación destacamos algunos aspectos referentes a la interconexión entre lo que está ya en funcionamiento y la nueva ampliación, además de temas relevantes.

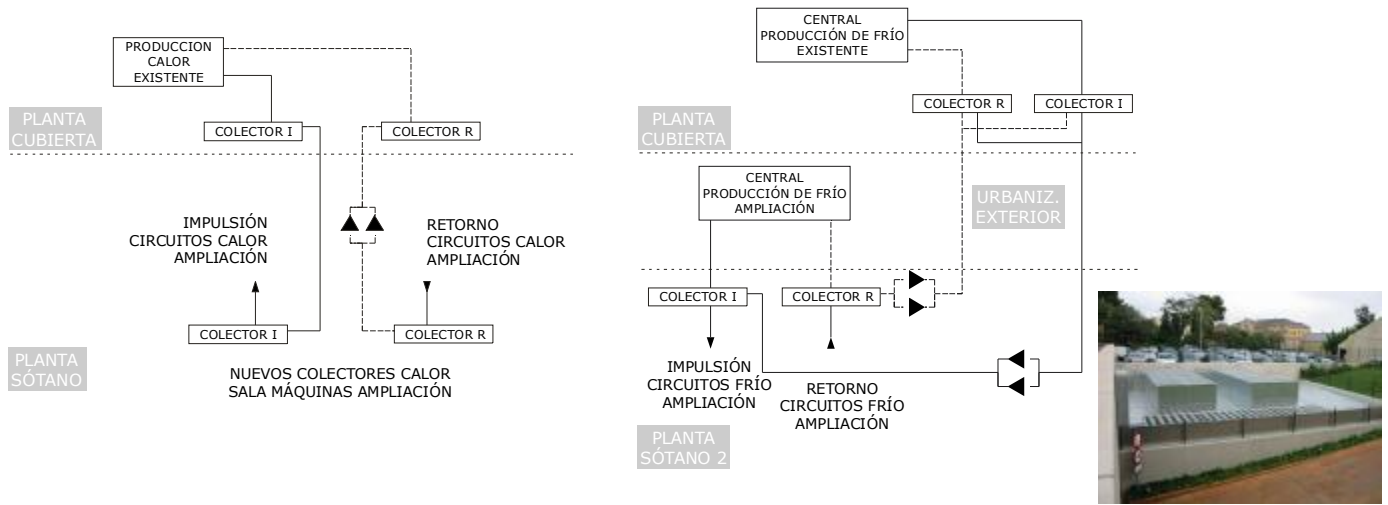
INSTALACIÓN ELÉCTRICA

En las instalaciones eléctricas presentamos el esquema de interconexión de las nuevas instalaciones con las de la 1ª fase para tener la máxima garantía de suministro en ambas zonas. Como se observa en los esquemas, aparte de la ampliación del sistema de generación propia para el suministro de emergencia, se ha previsto una toma exterior para conexión de un suministro de generación externo para hacer frente a un eventual fallo parcial o total del sistema de generación de emergencia interno.



INSTALACIÓN DE CLIMATIZACIÓN

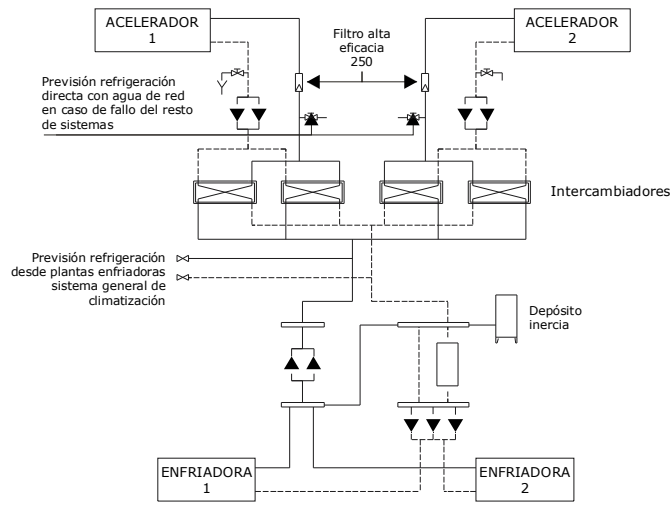
En cuanto a climatización destacar que las necesidades de calor se proveen desde la actual central existente en cubierta del edificio actual mientras que las necesidades de refrigeración se abastecen de una nueva central de frío ubicada en urbanización exterior pero interconectada con la central actual situada en cubierta edificio existente con todo el sistema de valvulería necesario para efectuar el intercambio de suministro entre los equipos existentes y los de la ampliación en caso de avería.



La nueva área de oncología requiere una climatización específica para las salas de equipos aceleradores de radioterapia oncológica y las salas de control correspondientes para el mantenimiento de las condiciones de temperatura y humedad necesarias.

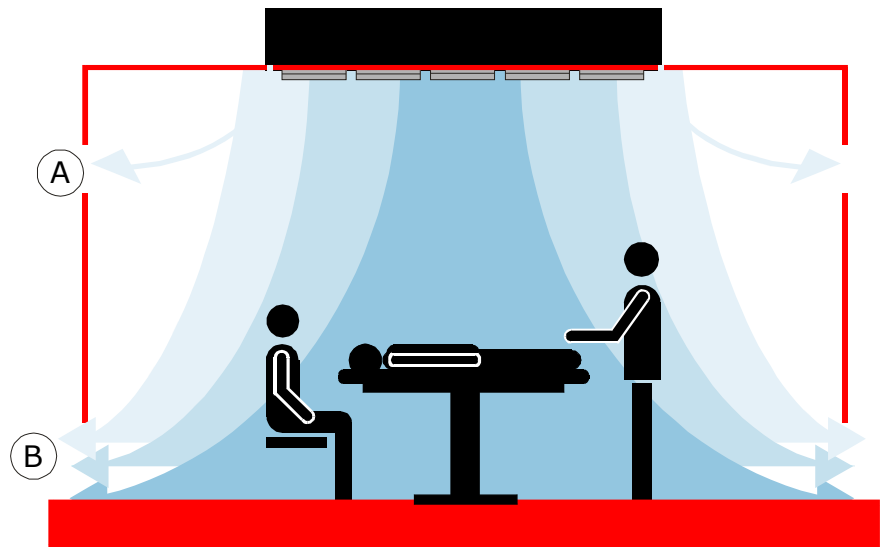
También se requiere dotar de disipación de calor a los circuitos internos de los dos aceleradores. Ello se logra mediante la instalación de equipos autónomos de producción de agua fría pero con posibilidad de refrigerar los circuitos internos con agua fría procedente del circuito general del sistema de refrigeración y incluso con la previsión de conexión a la red de suministro de agua potable, caso de fallo de los otros circuitos.

Adjuntamos esquema ilustrativo del sistema de disipación de calor mencionado.

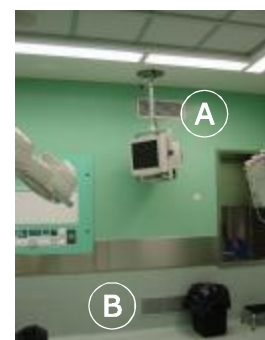


Uno de los nuevos quirófanos se ha habilitado como sala de flujo laminar para operaciones de alto riesgo. Se consigue una impulsión del aire a velocidad muy baja y controlada, con movimiento uniforme, de tal manera que evite turbulencias y corrientes.

Adjuntamos esquema de la impulsión, flujo y extracción del aire.



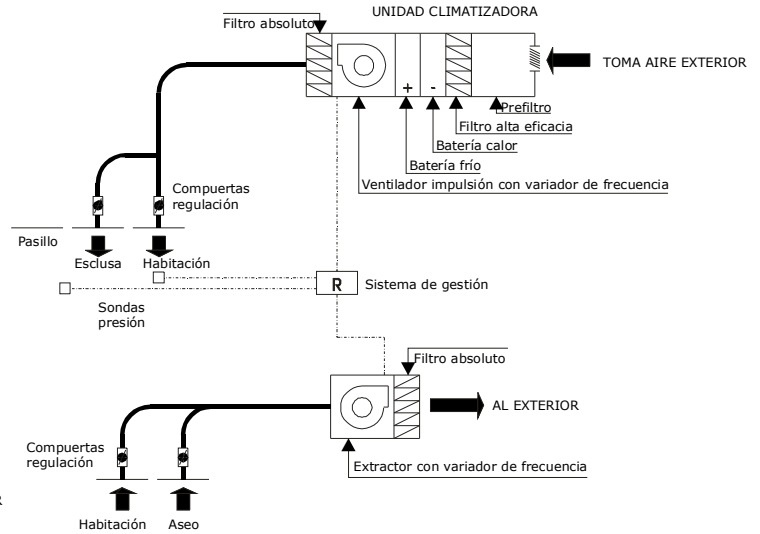
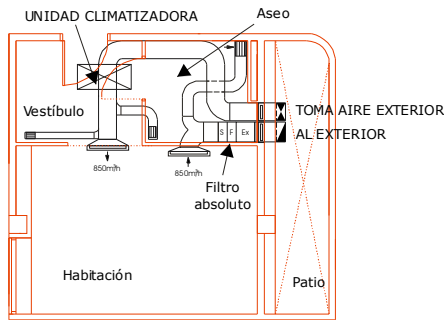
- (A) 1/3 RETORNO AIRE
- (B) 2/3 RETORNO AIRE



Finalmente nos parece interesante referimos al sistema de climatización de las habitaciones preparadas para enfermos infecciosos.

- La instalación consta de dos unidades climatizadoras independientes para cada una de las habitaciones de infecciosos con todo aire exterior y extracción independiente, sistema exclusiva.
- Previsión de control independiente de sobrepresión o depresión para poder mantener las condiciones sanitarias exigidas según el tipo de infección del enfermo.
- Disposición de filtros absolutos tanto en la toma de aire exterior cómo en la extracción para evitar contaminación bacteriológica.
- El sistema es de caudal variable para adaptarse al número de renovaciones/hora necesarias.

Adjuntamos esquemas indicativos.



FICHA TÉCNICA

PROMOTOR CENTRO MÉDICO TEKNON (TENET HEALTHCARE CORPORATION)

CONSTRUCTORA COSA SA

ARQUITECTOS

Proyecto y dirección de obra:
 Arquitectura GBR (Joan García-Borés, Miquel Ruano i Associats, SL)
 Estructura Ferran Bermejo / JC Capilla / M.P. Monaco Arquitectes
 Dirección Ejecutiva Miquel Castells

INSTALACIONES

Climatización y Gestión Climava
 Instalaciones Huguet
 Electricidad, Especiales y Seguridad MID
 Mecánicas y Extinción CEMOEL
 Detección Carbuos Metálicos
 Gases Medicinales Teletecnic
 Transporte Neumático

INGENIERÍA

Proyecto Ejecutivo: JG & ASOCIADOS S.A.
 Dirección de Obra: JG & ASOCIADOS S.A.
 Control de Calidad: TEST S.L.



GRUPO JG
 INGENIEROS CONSULTORES

Miembro de



Barcelona (93 / 600 49 00) Sevilla (95 / 428 62 36)
 Madrid (91 / 343 15 65) Valencia (96 / 393 08 17)
 Palma de Mallorca (971 / 28 88 91) Zaragoza (976 / 79 41 00)
 San Sebastián (943 / 31 30 16)

<http://www.grupojg.com>